

REFRIGERAZIONE

**I**l Gruppo Bennet spa vanta oltre quarant'anni di esperienza nella grande distribuzione e conta oggi più di 50 ipermercati dislocati in Lombardia, Piemonte, Liguria, Emilia Romagna, Veneto e Friuli Venezia Giulia. Retailer con profonde radici nel passato, ma con una grande attenzione all'innovazione e alla qualità del layout e dell'offerta merceologica, Bennet pone particolare cura all'assortimento dei freschi. Il che significa dotare i propri pdv di banchi frigo ad alte prestazioni: un'esigenza fondamentale, che richiede una gestione sofisticata e finalizzata a coniugare performance e ottimizzazione dei consumi energetici.

"Abbiamo installato il primo impianto Costan con valvole elettroniche Danfoss nel 1988 - racconta Adriano Nani, responsabile tecnico e manutenzione impianti di Bennet spa - e siamo subito rimasti soddisfatti del funzionamento e della semplicità di utilizzo: entrando nei parametri delle centraline montate sui banchi era possibile fare il controllo di tutte le sonde e monitorare contemporaneamente il funzionamento del banco o rilevare eventuali anomalie. Le eventuali riparazioni potevano essere effettuate anche da personale non necessariamente frigorista".

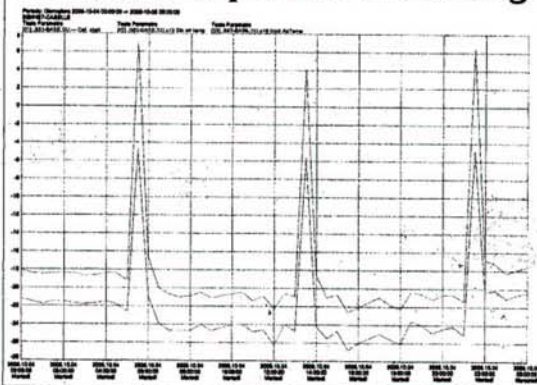
Un grande plus delle valvole elettroniche è il fatto di poterle monitorare il funzionamento da remoto, tramite pc collegato via modem, il che consente di effettuare una costante supervisione, interagendo direttamente con i banchi e le celle.

Negli ultimi anni, Bennet ha utilizzato le nuove valvole elettroniche Danfoss e le nuove centraline EKC414C. "Queste centraline - spiega Nani - lavorano con 5 sonde: leggendo i valori di queste ultime, si ha la certezza in tempo reale del corretto funzionamento del banco o della cella. Sulle centraline Danfoss EKC414C si può impostare il set point, il diffe-

# BENNET

## Le valvole elettroniche e le centraline Danfoss per ottimizzare la gestione di banchi e celle frigo

### Il trend della temperatura nei banchi frigo



Come mostra il grafico, la temperatura dell'aria all'interno dei banchi frigoriferi è corretta in rapporto ai prodotti ivi conservati; i picchi corrispondono agli sbrinamenti.

#### LE AZIENDE

Bennet Ditelex, dopo aver consolidato la propria presenza in Lombardia, si espande in Piemonte, in Emilia Romagna, in Veneto, in Friuli Venezia Giulia e in Liguria. Gli Ipermercati Bennet attualmente presenti in Italia sono 53.

Danfoss è una multinazionale danese leader nella ricerca, sviluppo, produzione e vendita di componenti elettronici e meccanici; nel settore della refrigerazione, offre soluzioni tecnologicamente avanzate, con un elevatissimo contenuto di qualità/servizio, attente alle prestazioni e ai consumi.

#### LA SOLUZIONE

Per la refrigerazione della sua ampia offerta di prodotti freschi e surgelati, Bennet utilizza banchi e celle frigo dotati di valvole elettroniche e centraline Danfoss.

#### I VANTAGGI

Ottimizzare anche da remoto, tramite pc, la gestione di banchi e celle frigorifere, monitorandone l'efficace funzionamento e offrendo tutta una serie di opportunità di utilizzo: in più, risulta notevole il risparmio energetico.

renziale, la riduzione notturna, la temperatura di fine sbrinamento, intervalli di sbrinamento e lo sbrinamento può essere impostato a tempo o tramite la sonda di

fine sbrinamento. Sono possibili anche altre funzioni, come decidere se le ventole devono funzionare sempre o solo in contemporanea con la valvola o durante lo sbr-

ramento; impostare l'allarme alta o bassa temperatura e l'allarme porta aperta per le celle, ecc."

#### Forti risparmi energetici

La tecnologia in questo ambito continua a fornire nuove opportunità in termini sia di performance, sia di risparmio energetico. "Le ultime centraline Danfoss EKC414A - prosegue Nani - non usano più la sonda di temperatura S12S1 a monte dell'evaporatore, ma una sonda di pressione montata all'uscita dell'evaporatore: così è possibile impostare anche il surriscaldamento, ottimizzando la funzione dell'impianto. In particolare, facendo funzionare le centraline in modalità "modulante", abbiamo ottenuto funzionamenti lineari e impostato gli allarmi dei banchi e delle celle a valori non comuni: +3,5 per banchi e celle latticini; carne +1,5; frutta +5,5; -20 surgelati".

Anche in fatto di consumi di corrente, la differenza tra modalità "modulante" e modalità "on-off" è parsa subito notevole: sia nei banchi a temperatura normale, sia in quelli a bassa temperatura, il risparmio si è attestato sui 100 kW giornalieri. Sempre tramite pc locale o remoto, è possibile evidenziare quanti banchi o celle sono collegati all'impianto e quante stanno chiedendo freddo, oppure fare lo sbrinamento dei banchi senza dover raggiungere la filiale, d'accordo con il responsabile del pdv. Il risparmio energetico - bollette alla mano - è davvero consistente.



Bennet spa  
Via Enza Sato, 2  
Montano Lucino (CO)  
Tel. 031.472111  
Fax 031.471110  
www.bennet.com